

2018年

12・1月

No. 322



蜷川自治振興会

市立蜷川公民館

TEL 421-2971

世帯数 6,177

人口 13,847

男 6,786

女 7,061

(H30.10月末現在)

ホームページ <http://ninagawa-jichi.com/>



チューリップ・さくら 太田川沿いをもっときれいに!

— ふるさとづくり活性化事業 —

太田川桜並木愛護美化事業を実施しました 10月21日(日)

ふるさとづくり推進協議会の「太田川桜並木愛護美化事業」の一環として、10月21日(日)に蜷川小学校前の桜並木にチューリップの球根を植えました。

太田川の桜は、小学生はじめ沿川や通行される住民の皆様に愛されてきましたが、樹齢約60年、老木も目立つようになってきました。当日は、小学生とその保護者、おやじ倶楽部、各町内会長等総勢約70名で、桜への感謝と来春への期待を胸に1,000球、心を込めて植えました。

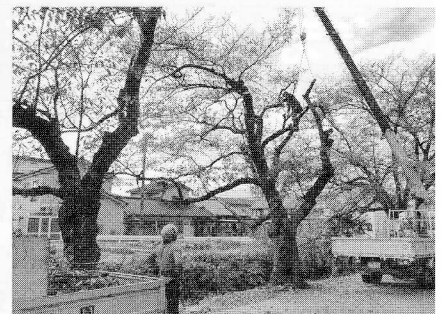
また、一部倒木の恐れのある老木の伐採や、交通の支障となっている枝の切除も11月初めに業者に委託して実施しました。



一球一球ていねいに植えました

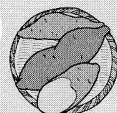


花が咲く来春が楽しみです



業者による枝の剪定

穫れた!
最大2.91kgの
大物



さつまいも掘り 収穫祭実施

蜷川地区ふるさとづくり推進協議会

10月13日(土)に蜷川小学校の児童、保護者約100人が参加し、5月に植えたさつまいもを収穫しました。お手伝いをしていただいた、おやじ倶楽部、町内会の方々と、振興会役員ともども心地よい汗を流しました。

収穫祭では、(参加者全員で)食生活改善推進協議会の皆さんが作られた、美味しい豚汁とおにぎりをたくさんいただき、みんな大満足の日でした。



赤田農地でのいも掘り



地区センターでの収穫祭

重量コンテスト

1位	山本	嶺央くん	2.91kg
2位	瀬川	真実子さん	2.60kg
3位	早水	一颯くん	2.43kg



平成30年度

蜷川ふれあい文化祭

11月18日（日）

作品展・ステージ発表・健康展全てを 蜷川小学校体育館にて同時開催

【作品展に出品していただいた方々】

種類	氏名	町内	種類	氏名	町内
洋画	萩中 幸雄	二俣新町	写真	松井 聰	赤田
	川上 政保	布市		野崎 邦治	赤田
日本画	池田 珠紀	赤田新町		池内 憲次	朝菜町1丁目
	尾山 秀子	小杉		木戸 繁良	布市
	長岡 トシ子	黒崎	書	木戸 律子	布市
	山下 義子	八日町		近藤 四十二	布市新町
油絵	大澤 進	二俣新町	手芸	鍛冶 和子	朝菜町4丁目
	加藤 範明	二俣新町		馬場 悦子	赤田
木版画	五十嵐 昭子	朝菜町6丁目		稲村 君代	黒崎
水墨画	近藤 弘之	朝菜町6丁目	押し花	野崎 志げ子	赤田
ちぎり絵	松井 かづ子	赤田			
団体					
長寿会、蜷川小学校、小品盆栽ノ会、いきいきクラブ、蜷川児童館、蜷川を語る会 保健推進員、いちい保育園、にながわ保育園					

【ステージ発表に出演していただいた方々】

出演種目	団体名	出演種目	団体名
金管バンド演奏	蜷川小学校ブラスバンド部	オカリナ演奏	オカリナ演奏（独奏）
遊戯と歌	藤園南幼稚園	大正琴	蜷川大正琴愛好会
ストレッチ &リズム体操	蜷川遊悠元気体操教室	リズム体操	リズム&ストレッチ
オカリナ演奏	クローバーズ	日本舞踊	たのしいにほんのおどり
コーラス	ブルースカイ蜷川	太極拳	蜷川太極拳クラブ
日本舞踊	藤間流勘弥恵舞踊会	フラダンス	シェイプアップフラ
リズム体操	蜷川ヘルシースポーツ教室	手品	ボランティアマジックサークル
		よさこい	蜷川乱舞桜

【健康展】

健康展では、保健推進員、保健師さんによる血圧などの測定や健康相談が行なわれました。
また、食生活改善推進協議会のみなさんに作っていただいたバランス食、健康茶がふるまわれました。

11月18日（日）蜷川小学校体育館にて、作品展・ステージ発表・健康展を集めて蜷川ふれあい文化祭を開催しました。今回は全てを一日に集約しましたのでたくさんの方々が参加、見学され大変盛況な一日となりました。



ステージ発表



作品展



健康展

主催：蜷川地区ふるさとづくり推進協議会

地域行事紹介

祝！蜷川地区成人式

日時：平成31年1月13日(日)
午前10時～12時
※午前9時50分までに受付を
お願いします。

会場：蜷川小学校 体育館

対象：平成10年4月2日～
平成11年4月1日生まれの方

内容：式典、記念撮影、
恩師を囲んでの懇談会等



11月1日現在で富山市に住民登録をして
いない方(市、県外在住者)へは、案内
状が届きません。出席を希望される方は、
蜷川地区センター(TEL:421-2971)
までご連絡ください。

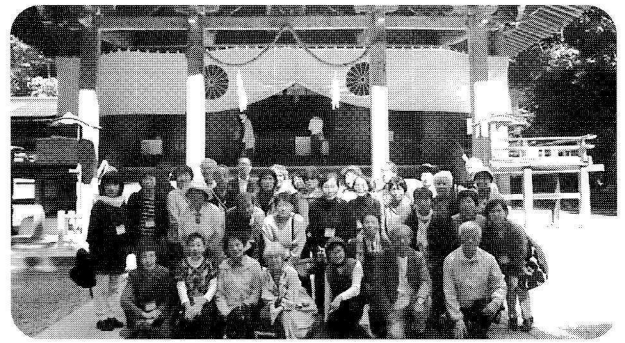
※案内状が届きましたら、出欠のハガキ
をお早めにお出してください。

自然と歴史探訪

10月2日(火)に参加者39名で、戸隠・
小布施へ行ってきました。

戸隠神社・中社を参拝後、おいしい戸隠
そばを食べました。

また、小布施では風情ある町並みを散策
し、名物の栗おこわなどのショッピングを
楽しみました。



年末地域安全ニュース



○交通安全県民運動

12月11日(火)～12月20日(木) 年末交通安全県民運動
富山交通安全協会蜷川地域支部

○歳末防犯

12月25日(火)～12月30日(日) 年末警戒パトロール
12月28日(金)～12月30日(日) 歳末防犯特別警戒

盗難被害の大半が
無施錠です

蜷川校下防犯組合連合会
下堀交番
今泉交番



○消防警戒

12月28日(金)～12月31日(月) 歳末消防特別警戒

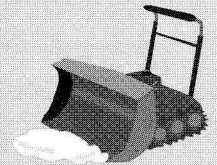
「忘れてない? サイフにスマホに 火の確認」

富山消防署・富山方面団蜷川分団

地域ぐるみの除排雪に ご協力をお願いします

いよいよ冬本番を迎えます。

昨年のような大雪になると、市
の除雪車による除排雪にも限界
があります。



地域住民が互いに協力して、雪に負けないまち
づくりに取り組みましょう。

●自宅前道路(歩道)の除排雪を定期的に行いま
しょう。

●除雪車両・緊急車両の通行の妨げとなる路上駐
車は止めましょう。

●高齢者宅など自力で除排雪できない世帯へのご
支援をお願いします。

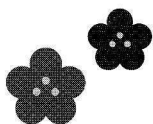


【年末年始の地区センター業務等の休業について】

○蜷川地区センター・市立蜷川公民館

○市立図書館蜷川分館

平成30年12月29日(土)～平成31年1月3日(木)



平成30年度学校開放だより

12・1月度 蛭川小学校体育施設開放週割表

第380

30.12.1

曜日	管理者	体育館（夜間）	グラウンド（夜間）	体育館（放課後）	グラウンド（放課後）
月	和仁	スポーツ交流会	冬季閉鎖	少年サッカー	冬季閉鎖
火	竹内	バレーボール	//	少女バレーボール	//
水	田村	バスケット インディアカ	//	少年少女バドミントン	//
木	中川	ビーチボール	//	少年野球	//
金	東	ヘルシースポーツ教室	//	少女バレーボール	
土	松浦	よさこい	//	野球、サッカー、バレーボール	

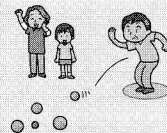
12月 8日（土） 10:00～12:00 住民世代間ボウリング大会

1月13日（日） 10:00～12:00 蛭川地区成人式

蛭川小学校体育館

○校区住民ペタンク大会成績 11月4日（日）8:30～ 蛭川小学校体育館

Aゾーン 優勝 赤田東町 次勝 新堀町A 三位 赤田新町
Bゾーン 優勝 朝菜町1丁目B 次勝 新堀町C 三位 新堀町B



※お知らせ

・12月25日（火）～1月4日（金）蛭川小学校体育館を休館とします。

・グラウンドは12月1日～3月31日まで冬季閉鎖といたします。

※体育館・グラウンドの使用申込みは、使用前月の学校開放委員会（12月17日）が開催される体育館に必ず代表者が出席し、確認のうえ申し込み下さい。

委員長 田村義次（422-1912） 管理指導員 和仁正勝（425-1760）
管理指導員 岡本義晴（492-2339） 管理指導員 河西 潔（429-6484）

町内会・各種団体紹介コーナー

●蛭川地区の各町内会・各種団体の活動等について紹介します●

今回は、「蛭川校下民生委員児童委員協議会」の活動紹介です。

民生児童委員は、法に基づき、社会奉仕の精神をもって、常に住民の立場に立って相談に応じ、必要な援助を行い、社会福祉の増進に努める、特別職の公務員です。

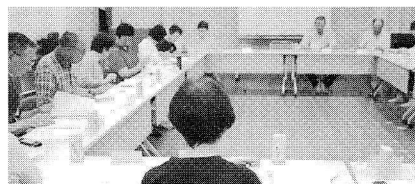
【主な活動内容】

- ①住民の身近な相談相手、見守り役としての活動
- ②地域の福祉課題を明らかにする活動
- ③児童委員であることを意識した活動
- ④多様な関係者をつなぐ「結節点（ハブ）」となる活動
- ⑤住民の地域の代弁者としての積極的な意見具申、提言をする活動
- ⑥地域づくりの担い手となる活動

【校下住民の方をお願いしたいこと】

地域福祉は住民一人ひとりが主役です。福祉活動の大切さをぜひ知っていただきたいと思います。日々の民生児童委員活動にご協力をいただき、「気になる方」の福祉情報の提供をお願いいたします。

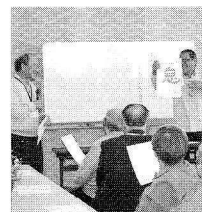
（担当 蛭川校下民生委員児童委員協議会 会長 細野 忠）



民児協定例会での意見交換



「ふれあい広場」での販売ボランティア活動



「いきいきクラブ」での講演活動



地域での見守り訪問活動